

airwrap
co-anda 2x



Návod na použitie (SK)

dyson

DŮLEŽITÉ BEZPEČNOSTNÉ POKYNY

Pred použitím si prečítajte všetky pokyny

Pri používaní elektrického spotrebiča je treba vždy dodržiavať základné opatrenia vrátane nasledujúcich:

VAROVANIE


SPOTREBIČ A NADSTAVCE OBSAHUJÚ MAGNETY

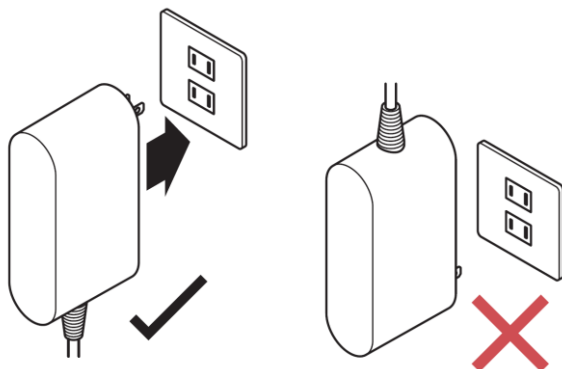
1. Nepribližujte k lekárskeým implantátom, ako sú kardiostimulátory alebo defibrilátory, pretože tieto zariadenia môžu byť ovplyvnené silným magnetickým polom. Magnety môžu mať vplyv i na platobné karty a elektronické pamäťové médiá.

VAROVANIE

TIETO UPOZORNENIA PLATIA PRE SPOTREBIČ A TAKÉ PRE VŠETKY NADSTAVCE, PRÍSLUŠENSTVO, NABÍJAČKY A SIEŤOVÉ ADAPTÉRY AK SÚ K DISPOZÍCII.

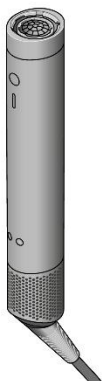
SPOTREBIČ A NADSTAVCE OBSAHUJÚ MAGNETY

2. Tento spotrebič spoločnosti Dyson môžu používať deti od 8 rokov a osoby so zníženými fyzickými, zmyslovými a rozumovými schopnosťami alebo nedostatkom znalostí a skúseností iba v prípade, že sú pod dozorom alebo im zodpovedná osoba poskytla príslušné pokyny a informácie týkajúce sa bezpečného používania spotrebiča a možných rizík s tým spojených. Čistenie a používateľská údržba spotrebiča nesmie byť vykonávaná deťmi bez dozoru.
3. Nedovoľte, aby sa deti s týmto spotrebičom hrali. Pokiaľ budú spotrebič používať malé deti alebo osoba v ich blízkosti, je treba dbať maximálnej opatrnosti. Malé deti by mali byť pod dohľadom, aby bolo zaistené, že sa nebudú s týmto spotrebičom hrať.
4. Pokiaľ sa spotrebič používa v kúpeľni, po použití odpojte kábel zo zásuvky. Blízkosť vody predstavuje riziko, aj keď je spotrebič vypnutý. 
5. Varovanie: Tento spotrebič nepoužívajte v blízkosti vaní, sprch, umývadiel alebo iných nádob obsahujúcich vodu.
6. Ak je napájacia šnúra poškodená, musí ju vymeniť alebo opraviť výrobca, jeho servisný zástupca alebo osoba s rovnakou kvalifikáciou, aby sa zabránilo nebezpečenstvu.
7. Tento spotrebič má nesamočinnú tepelnú poistku, ktorá bráni prehriatiu. Pokiaľ sa spotrebič vypne, vytiahnite kábel zo sieťovej zásuvky a nechajte spotrebič vychladnúť.
8. Upozornenie: Aby nevzniklo nebezpečenstvo v dôsledku neúmyselného resetovania tepelnej poistky, tento spotrebič nesmie byť napájaný z externého spínacieho zariadenia, napríklad časovača, ani pripojený k obvodu, ktorý dodávať energie pravidelne zapína a vypína, ani zapojený do zásuvky s napájaním, ktoré je nestabilné alebo by mohlo byť vypnuté.
9. Na zvýšenie ochrany sa odporúča inštalácia prúdového chrániča (RCD) s menovitým reziduálnym prúdom max. 30mA do elektrického okruhu, ktorý dodáva prúd do kúpeľne. Požiadajte odborného elektroinštalátora o radu.
10. Spotrebič nepoužívajte k inému účelu než na úpravu vlasov.
11. Nemanipulujte, ani sa nedotýkajte žiadnej časti zásuvky alebo spotrebiča vlhkými rukami.
12. Spotrebič neodpájajte vytiahnutím za kábel. Kábel pri používaní nenapínajte ani nenaťahujte. Nepoužívajte predĺžovací kábel. Neomotávajte kábel okolo spotrebiča.
13. Na žiadnu časť spotrebiča nepoužívajte mazivá, čistiace prostriedky, leštidlá ani osviežovače vzduchu.
14. Ak spotrebič vyžaduje servisný zásah alebo opravu, obráťte sa na našu zákaznícku linku. Spotrebič sami nerozoberajte, pretože nesprávna následná montáž môže spôsobiť úraz elektrickým prúdom alebo požiar.
15. Pokiaľ spotrebič nefunguje správne, pokiaľ utrpel prudký úder, upadol na zem, bol poškodený, zostal vonku alebo spadol do vody, nepoužívajte ho a kontaktujte našu zákaznícku linku.
16. Zástrčka musí byť zasunutá vo vzpriamenej polohe iba do zvislej zásuvky, ako je znázornení nižšie.

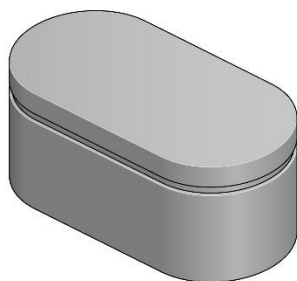


Nástavce a miesto výstupu vzduchu zo spotrebiča sa môžu počas používania zahriať. Kým s nimi budete manipulovať, nechajte ich vychladnúť.

OBSAH BALENIA



Hlavné telo multistylera a vysúšača vlasov Dyson Airwrap Co-anda2x™



Luxusné puzdro

Váš spotrebič nemusí obsahovať všetky nižšie uvedené nástavce.
Ďalšie nástavce môžete zakúpiť na www.solight.sk



20 mm kónický nástavec Co-anda2x™



30 mm nástavec Co-anda2x™



40 mm nástavec Co-anda2x™



Keňa proti zachumlávaniu 2x



Gulatá keňa pre objem 2x



Uhladzujúci nástavec Airsmooth2x™



Vysúšací nástavec 2x



Difúzer Wave+Curly 2x



Hrebeň so širokými zubmi 2x

PRIPOJENIE K APLIKÁCIÍ MYDYSON™

UĽAHČENIE NAKRÚCANIA AKTIVÁCIOU SEKVENCIE I.D. CURL™

Nastavenie vlastnej sekvencie nakrúcania je rýchle a jednoduché. Zaberie menej než dve minúty.

Krok 1

Stiahnite si aplikáciu MyDyson™ a vytvorte si účet. Pokiaľ už účet máte, prihláste sa.



Krok 2

V aplikácii MyDyson™ si nastavte vlasový profil a aktivujte vlastnú sekvenciu nakrúcania i.d. curl™.

Krok 3

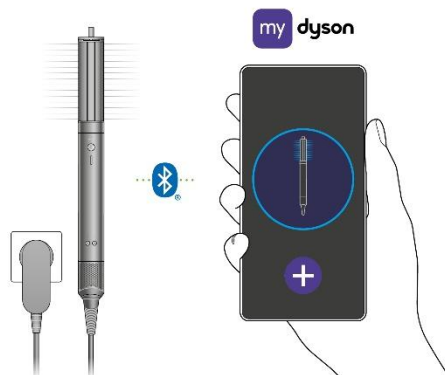
Nasadte na spotrebič valčekový nástavec. Stlačením tlačidla vypínača aktivujte sekvenciu.

Váš multistylér a vysúšač vlasov Dyson Airwrap Co-anda2x™ potom navinie, upraví, zafixuje a uvoľní rovnomerné lokne a automaticky prispôsobí teplotu a prúdenie vzduchu podľa nastavenia, ktoré je pre vaše vlasy najvhodnejšie.



Pripojenie k aplikácii MyDyson™

Funkcie aplikácie sa môžu na jednotlivých trhoch líšiť. Vyžaduje pripojenie k internetu. Požiadavky na operačný systém a mobilní zariadenie pre aplikáciu MyDyson™ nájdete v App Store alebo Google Play.



Apple, logo Apple a Siri sú ochranné známky spoločnosti Apple Inc. registrované v USA a ďalších krajinách. App Store je značka služby spoločnosti Apple Inc. registrovaná v USA a ďalších krajinách.

Google Play, logo Google Play a Google Assistant sú ochranné známky spoločnosti Google Inc.

Slovná značka a loga Bluetooth® sú registrované ochranné známky vlastnené spoločnosťou Bluetooth SIG, Inc. a akékoľvek ich použitie spoločnosťou Dyson je podmienené licenciou.

ZOZNÁMENIE S MULTISTYLEROM A VYSÚŠAČOM VLASOV DYSON AIRWRAP CO-ANDA2X™

Uloženie nastavcov do pamäti

Pri prvom použití si multistylér automaticky zvolí najlepšie odporúčané nastavenia teploty a prúdu vzduchu pre každý nástavec.

Tieto nastavenia môžete počas stylingu meniť a multistylér si zapamätá vaše stylingové preferencie.

Vypínač

Aktivuje prúdenie vzduchu pre všetky nástavce a zapne automatické funkcie. (Iba valčekové nástavce a nástavec AirSmooth™).

Ovládanie teploty

Štyri nastavenia teploty, vrátane studeného vzduchu.

Ovládanie prúdenia vzduchu

Tri rýchlosti prúdenia vzduchu – vysoká, stredná a nízka.

LED kontrolka

bezdrôtovej technológie Bluetooth®

Informuje o tom, či je multistylér pripojený k aplikácii MyDyson™.

Bliká modro – pripojovanie.

Trvale svieti modro – pripojené.



LED kontrolka Auto

Informuje o tom, že je pripojený nástavec s automatickými funkciami a že sú tieto automatické funkcie aktivované. (Iba valčekové nástavce a nástavec AirSmooth™).

S vypnutým prúdením vzduchu môžete automatické funkcie deaktivovať podržaním tlačidla vypínača po dobu piatich sekúnd, dokiaľ sa nerozsvieti LED kontrolka Auto. Opätovným podržaním ho znova aktivujete.

Rýchle schladenie

Tvar tlačidla uľahčuje rozpoznanie. Pridržaním deaktivujete ohrievacie teleso a zafixujete účes.

LED kontrolka filtra

Bliká bielo – filter nebol detegovaný. Oranžovo – je potreba vyčistiť filter.

Pokiaľ LED kontrolka po vyčistení filtra naďalej bliká oranžovo, kontaktujte našu zákaznícku linku.

Vyberateľný filter.

Jednoducho sa vyberá za účelom čistenia (podrobnosti nájdete v časti „Pravidelná údržba filtra“).

INTELIGENTNÉ NÁSTAVCE

Nasadenie nástavca

Multistylér bude fungovať iba v prípade, že je inteligentný nástavec zacvaknutý do správnej polohy.

Čipy RFID v každom nástavci komunikujú s multistylérom a vysúšačom vlasov Dyson Airwrap Co-anda2x™ a ten sa okamžite prispôsobuje najlepšiemu nastaveniu teploty a prúdenia vzduchu odporúčanému pre nasadený nástavec.

Tieto nastavenia môžete počas stylingu meniť a multistylér si zapamätá vaše stylingové preferencie.



BEZDRÔTOVÁ TECHNOLOGIA BLUETOOTH® PRE PRIPOJENIE K APLIKÁCIÍ MYDYSON™

Pripojte multistylér a vysúšač vlasov Dyson Airwrap Co-anda2x™ k aplikácii MyDyson™ a využijete ho na maximum.

Vlasový profil prispôsobený vašim potrebám

Odpovedzte na niekoľko jednoduchých otázok ohľadne typu a dĺžky vašich vlasov a vášho účesu a získajte personalizované tipy a rady.

Rýchlejší, ľahší a rovnomernejšie lokne¹

Využíva váš vlasový profil k automatickému prispôsobeniu teploty a prúdenia vzduchu pre každú fázu stylingové sekvencie. Pre rovnomerné lokne, obyčajným stlačením tlačidla.



¹. v porovnaní s predošlým multistylérom a vysúšačom vlasov Dyson Airwrap™.

STYLINGOVÉ NÁSTAVCE

Všetky nástavce rýchlo zacvaknú do správnej polohy. Pri odpojení odporúčame pridržať Kefu proti zachumľavaniu 2x za studené okraje, Uhladzujúci nástavec AirSmooth2x™ za hroty alebo za farebné studené špičky v prípade ďalších nástavcov.

	Stylingový nástavec	Prednastavená teplota a prúdenie vzduchu	Spolupracuje s funkciou Auto
	20mm kónický nástavec Co-anda2x™ Vytvárajte pevné lokne a vlny v oboch smeroch pomocou jedného nástavca. Silnejší prúd vzduchu s Coanda efektom vlasly rýchlejšie navinie a uľahčí tak styling. ¹	Vysoká teplota Vysoká rýchlosť prúdenia vzduchu	Áno
	30mm nástavec Co-anda2x™ Vytvárajte objemné lokne a vlny v oboch smeroch pomocou jedného nástavca. Silnejší prúd vzduchu s Coanda efektom vlasly rýchlejšie navinie a uľahčí tak styling. ¹	Vysoká teplota Vysoká rýchlosť prúdenia vzduchu	Áno
	40mm nástavec Co-anda2x™ Vytvárajte splyvavé lokne a vlny v oboch smeroch pomocou jedného nástavca. Silnejší prúd vzduchu s Coanda efektom vlasly rýchlejšie navinie a uľahčí tak styling. ¹	Vysoká teplota Vysoká rýchlosť prúdenia vzduchu	Áno
	Kefa proti zachumľavaniu 2x Pomáha dosiahnuť hladší, rovnomernejší účes. ² Navrhnutá pre všetky typy vlasov. Nové štetiny s očkami znižujú zachumľávanie a zároveň zvyšujú pohodlie na pokožke hlavy.	Vysoká teplota Vysoká rýchlosť prúdenia vzduchu	Nie
	Guľatá kefa pre objem 2x Vytvára objemné účesy a obmedzuje krepovatenie. ² Riadený prúd vzduchu a skosené štetiny umožňujú tvarovať prameň po prameni, bez toho aby ste narušovali okolité vlasly.	Vysoká teplota Vysoká rýchlosť prúdenia vzduchu	Nie
	Uhladzujúci nástavec AirSmooth2x™ Využíva vysokú rýchlosť prúdenia vzduchu na dosiahnutie napätia potrebného na vytvorenie rovnejších účesov. ³ Používajte ako nástavec na konečnú úpravu suchých vlasov.	Vysoká teplota Nízka rýchlosť prúdenia vzduchu	Áno
	Vysúšací nástavec 2x Usmerňuje prúd vzduchu pre rýchlejšie vysušenie. ¹ Vysušte vlhké vlasly do sucha, alebo je predstuže pred ďalším stylingom.	Vysoká teplota Vysoká rýchlosť prúdenia vzduchu	Nie
	Difúzer Wave+Curl 2x 2 v 1 rozptyľuje prúd vzduchu dvoma rôznymi spôsobmi a zvýrazňuje tak prirodzený vzhľad lokni.	Stredná teplota Stredná rýchlosť prúdenia vzduchu	Nie
	Hrebeň so širokými zubami 2x Cieľený prúd vzduchu o vysokej rýchlosti rýchlo vysušuje vlasly a zároveň natahuje a uhladzuje vlnité a kučeravé vlasly. Prídavné postranné štetiny zvyšujú napätie pre rovnejšie účesy. ⁴	Vysoká teplota Vysoká rýchlosť prúdenia vzduchu	Nie

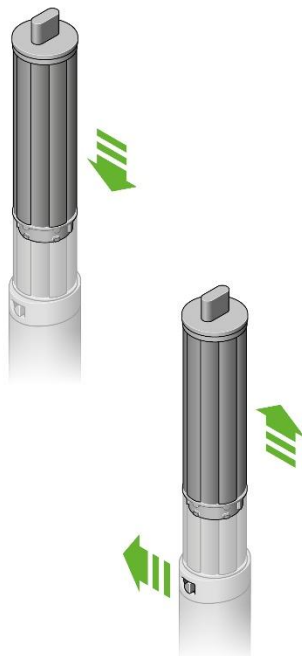
Váš modelový variant multistylera nemusí obsahovať všetky uvedené nástavce.

1. v porovnaní s multistylérom a vysúšačom vlasov Dyson Airwrap i.d.™.
2. v porovnaní s neupravenými / prirodzené vysušenými vlasmi.
3. v porovnaní so stylingom pomocou kefy proti zachumľavaniu 2x.
4. v porovnaní s hrebeňom si širokými zubami Dyson Airwrap™.

POUŽITIE NÁSTAVCOV

Nasadenie nástavca

Zacvaknite nadstavec na hlavné telo, dokiaľ bezpečne nezapadne.



Výmena nástavcov

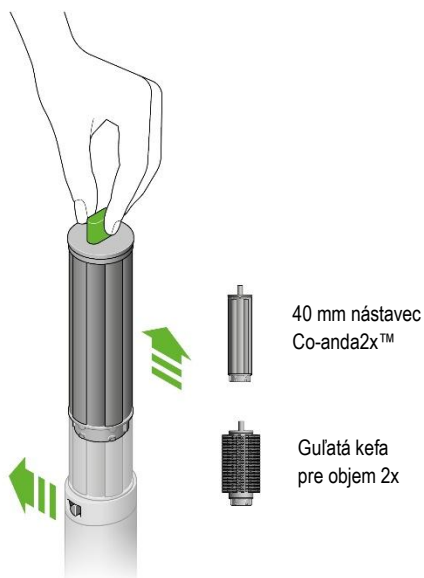
Nástavec vymeníte posunutím uvoľňovacieho tlačidla a vysunutím uchopením za studenú špičku alebo za okraje.

Studená špička

Počas používania sa budú valčekové nástavce a guľaté kefy silne zahrievať. Pri výmene za iný nástavec ich držte iba za studenú špičku. Pokiaľ nástavec nemá špičku, držte ho za studený okraj.

Pri manipulácii s horúcimi nástavcami buďte opatrní

Držte nástavce iba za farebne vyznačené oblasti.



PRED STYLINGOM

U rovných a zvlínených vlasov použite Vysúšací nástavec 2x.

Pred nakrúcaním pomocou valčekových nástavcov by mali vlasy vypadáť suché, ale na dotyk pôsobiť vlhkým a studeným dojmom.

U vlnitých a kučeravých vlasov použite Keфу proti zachumlávaniu 2x. Vlasy po malých sekciách prečesávajúje smerom nadol. Začnite od končekov a postupujte smerom ku koreniam, dokiaľ nebudú na dotyk iba mierne vlhké.

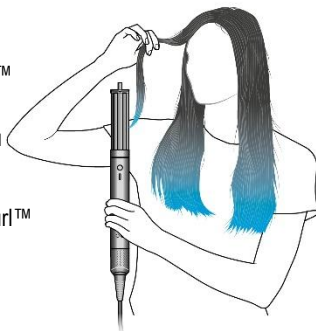


NAKRÚCANIE VLASOC

Používanie vlastnej sekvencie nakrúcania i.d. curl™

Multistylér a vysúšač vlasov Dyson Airwrap Co-anda2x™ si pamätá vašu vlastnú sekvenciu. Tá prispôbuje čas navíjania a stylingu vášmu osobnému vlasovému profilu pomocou aplikácie MyDyson™.

Najsôr si nastavte vlastnú sekvenciu nakrúcania i.d. curl™ v aplikácii MyDyson™.



Valčekové nástavce

1. Krok

Stlačte tlačidlo vypínača, uchopte prameň vlasov a priložte valčekový nástavec ku končekom vlasov. Prameň vlasov sa začne navíjať na valčekový nástavec.

2. Krok

Pohybuje stylerom smerom k hlave, nie je treba ním otáčať. Spustí sa vašu vlastnú sekvenciu i.d. curl™.

3. Krok

Automaticky sa aktivuje Rýchle schladenie, ktoré lokňu zafixuje.

Po dokončení sekvencie sa prúdenie vzduchu automaticky vypne.

Na uvoľnenie vysuňte multistylér smerom nadol.

Na prepnutie smeru nakrúcania lokní pootočte otočnou špičkou.



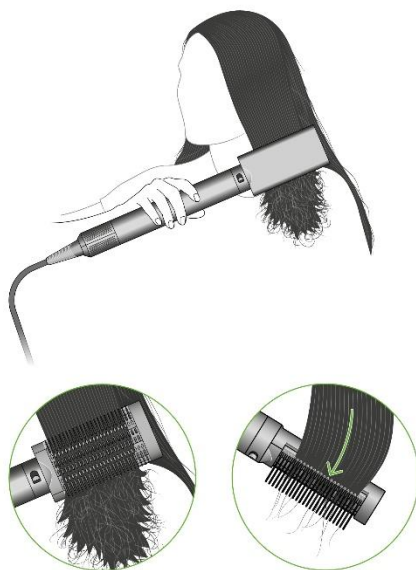
TVAROVANIE VLASOV

Kefa proti zachumlávaniu 2x

Použite kefu proti zachumlávaniu a prečesávajte vlasy od korenkov ku končekom.

Tip:

Na vytvorenie tvaru otočte kefu pri končekom smerom do vnútra. Pre zachovanie objemu otočte kefu štetinami smerom von.



UHLADZOVANIE VLASOV

Uhladzovací nástavec Airsmooth2x™

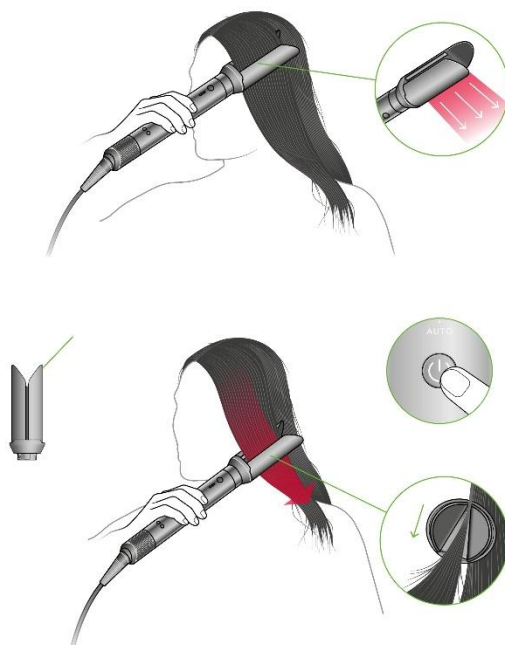
Používajte na suché vlasy po úprave pomocou Kefy proti zachumlávaniu 2x. Uchopte prameň vlasov a umiestite ho medzi ramená nástavca.

Po stlačení tlačidla vypínača sa ramena zovrú a vy pomaly prechádzajte po vlasoch nadol.

Pokiaľ je zapnutý automatický režim, multistylér rozpozná, kedy ste dokončili prechod, a zovretie vlasov sa automaticky uvoľní.

Tip:

Pomaly prechádzajte nástavcom Airsmooth2x™ cez malý prameň vlasov. Keď budete prechádzať príliš pomaly, môže si multistylér myslieť, že ste dokončili prechod, a ramena sa rozovrú príliš skoro.



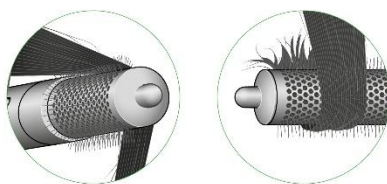
DODANIE OBJEMU

Guľatá kefa pre objem 2x

Guľatá kefa pre objem 2x rozptyľuje prúd vzduchu rovnomerne po celej dĺžke kefy a umožňuje tak kontrolovanejší styling bez krepovatenia vlasov.¹ Skosené štetiny sú otočné, aby sa vlasy pri stylingu ľahko uvoľnili.

Tip:

Počas vysušania dvíhajte jednotlivé pramene smerom nahor, aby ste im dodali objem. Obtáčajte vlasy okolo kefy a pod ňou a tvarujte končeky.



¹ V porovnaní s neupravenými / prirodzene vysušenými vlasmi.

ROZPTÝLENIE VLASOV

Difúzer Wave+Curl 2x

Režim kopula

S vytiahnutými odoberateľnými hrotmi je prúd vzduchu vŕhánaný do kopule a pomáha tak zdôrazniť a uhladiť prirodzené vlny a lokne.



Rozptýlený režim

Nasadené hroty rozptyľujú prúd vzduchu ku koreňom, čo umožňuje vytvorenie štruktúrovaných, objemných lokní a kučier.



NAROVNÁVANIE VLASOV

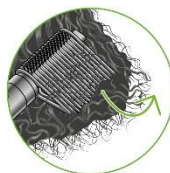
Hrebeň so širokými zubami 2x

Na skrátenie doby vysušania umiestite zuby hrebeňa vodorovne a vlasy mierne naťahujte.



Narovnávanie ťahom

Otočte hrebeň so širokými zubami 2x tak, aby zuby smerovali v miernom uhle nadol a postranné štetiny sa dotýkali vlasov – pre rovnejší účes.



PRAVIDELNÁ ÚDRŽBA FILTRA

Keď začne blikať oranžová LED kontrolka, je nutné vyčistiť filter.

Pred zahájením čistenia filtra nechajte spotrebič vychladnúť a uistite sa, že je odpojený od elektrickej siete.

Multistylér a vysúšač vlasov Dyson Airwrap Co-anda2x™ má presne vyladenú technológiu, ktorá poskytuje vynikajúci výkon.

Túto technológiu je treba udržiavať v čistote bez prachu a zvyškov vlasových prípravkov.

Pre trvalé zachovanie výkonu je nutná údržba.

1. Krok

Uchopte spotrebič za rukoväť a smerom ku kabelu kryt filtra stiahnite. Jemne kryt filtra rozovrite a vysuňte ho z kábla.



Mriežka filtra

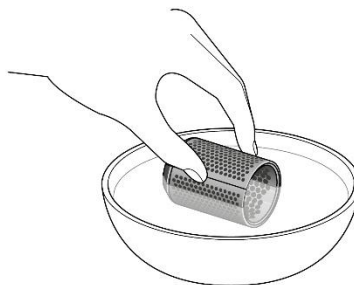


Kryt filtra



2. Krok

Ponorte kryt filtra do misky s vodou a nechajte ho odmočiť.



3. Krok

Kryt filtra prepláchnite pod teplou tečúcou vodou.



DODATOČNÉ INFORMÁCIE

ÚDRŽBA SPOTREBIČA DYSON

- Nevykonávajte žiadnu údržbu ani opravy, ktoré nie sú popísané v tomto návode na použitie alebo ktoré vám neboli odporúčané našou zákazníckou linkou.
- Pred riešením problémov so spotrebičom vždy odpojte zástrčku zo zásuvky. Pokiaľ spotrebič nefunguje, najprv overte, že je sieťová zásuvka pod napätím a že je zástrčka správne zasunutá do zásuvky.

INFORMÁCIE O LIKVIDÁCIÍ

- Elektrospotrebiče spoločnosti Dyson sú vyrobené z veľmi dobre recyklovateľných materiálov. Po skončení životnosti elektrospotrebič zlikvidujte zodpovedne, a pokiaľ je to možné, nechajte ho recyklovať.
- Toto označenie znamená, že by tento elektrospotrebič nemal byť v krajinách EU likvidovaný s bežným domovým odpadom. Aby nedochádzalo k možnému poškodeniu životného prostredia alebo zdravia ľudí nekontrolovanou likvidáciou odpadov, zodpovedne elektrospotrebiče recyklujte a podporte tak udržateľné opakované využívanie surovinných zdrojov. Na vrátenie použitého elektrospotrebiča využite systémy vracania a zberu alebo sa spojte s predajcom, u ktorého ste elektrospotrebič zakúpili. Tieto miesta môžu elektrospotrebič odobrať k ekologicky bezpečnej recyklácii.



LIMITOVANÁ DVOJROČNÁ ZÁRUKA

Níže sú uvedené podmienky limitovanej dvojročnej záruky spoločnosti Dyson. Meno a adresa autorizovaného servisného strediska spoločnosti Dyson pre vašu krajinu sú uvedené v inej časti dokumentu – tieto údaje nájdete na konci.

NA ČO SA VZŤAHUJE ZÁRUKA

- Oprava alebo výmena spotrebiča Dyson (podľa uváženia spoločnosti Dyson), ak bude zistená porucha v dôsledku vady materiálu, prevedenia alebo funkcie do 2 rokov od dátumu nákupu alebo dodania (ak nebude niektorý diel k dispozícii alebo sa už nebude vyrábať, spoločnosť Dyson ho vymení za funkčný náhradný diel).
- Pokiaľ bol spotrebič zakúpený v krajine mimo EU, platí tato záruka iba v krajine, kde bol spotrebič zakúpený. V prípade dotazov kontaktuje našu zákaznícku linku.
- Pokiaľ bol tento spotrebič zakúpený v EU alebo vo Veľkej Británii, platí tato záruka iba (i) v krajine, v ktorej bol zakúpený alebo (ii) v Rakúsku, Belgicku, Dánsku, Fínsku, Francúzku, Nemecku, Írsku, Taliansku, Holandsku, Nórsku, Poľsku, Španielsku, Švédsku, Švajčiarsku alebo vo Veľkej Británii a pokiaľ sa v príslušnej krajine predáva rovnaký model ako tento spotrebič s rovnakým menovitým napätím.

NA ČO SA ZÁRUKA NEVZŤAHUJE

Spoločnosť Dyson neposkytuje záruku na opravu alebo výmenu spotrebiča, pokiaľ k poruche došlo v dôsledku nasledujúcich situácií:

- Poškodenie spôsobené tým, že nebola vykonávaná odporúčaná údržba spotrebiča.
- Náhodné poškodenie, poruchy spôsobené nedbalým používaním alebo starostlivosťou, nesprávnym alebo neopatrným použitím alebo manipuláciou so spotrebičom, ktorá nie je v súlade s používateľskou príručkou pre spotrebič Dyson.
- Použitie spotrebiča k inému účelu, než pre aký bol navrhnutý.
- Používanie spotrebiča po dobu presahujúcu „bežné použitie“, ktorá je definovaná ako viac než dve hodiny denne.
- Použitie súčastí nezmontovaných alebo neinštalovaných v súlade s pokynmi spoločnosti Dyson.
- Použitie iných než originálnych súčastí a príslušenstva značky Dyson.
- Nesprávnej montáže (s výnimkou montáže pracovníkom spoločnosti Dyson).
- Opravy alebo úpravy nevykonaných spoločnosťou Dyson alebo jej autorizovanými poskytovateľmi služieb.
- Bežné opotrebovanie (napr. poistky atď.).

Ak máte akékoľvek pochybnosti ohľadne toho, na čo sa vaša záruka vzťahuje, kontaktujte prosím našu zákaznícku linku.

ZÁRUČNÉ PODMIENKY

- Záruka nadobúda platnosť v deň nákupu (alebo v deň dodanie, pokiaľ k nemu došlo nieskvôr).
- Pred započatím záručnej opravy je nutné predložiť originál predajného dokladu. Bez predloženia tohto dokladu bude oprava účtovaná ako mimozáručná. Preto si predajný doklad starostlivo uschovajte.
- Všetky práce smú vykonávať iba spoločnosť Dyson alebo jej autorizované servisné stredisko.
- Všetky vymenené súčasti v rámci záručnej opravy sa stávajú majetkom spoločnosti Dyson.
- Oprava alebo výmena spotrebiča Dyson predlžuje platnosť záruky o dobu, po ktorú bol spotrebič v záručnej oprave.
- Záruka poskytuje výhody, ktoré idú nad rámec vašich spotrebiteľských práv a nemajú na nich žiadny vplyv, a bude platiť, či už ste spotrebič zakúpili priamo u spoločnosti Dyson, alebo u autorizovaného predajcu.

DŮLEŽITÉ INFORMÁCIE O OCHRANE ÚDAJOV

Pri registrácii spotrebiča Dyson:

- Bude treba, aby ste nám poskytli základné kontaktné údaje, aby sme mohli registrovať váš spotrebič a podporovať tím jeho záruku.
- Po registrácii budete mať možnosť si vybrať, či od nás chcete dostávať rôzne informácie. Pokiaľ sa prihlásite k odberu informácií od spoločnosti Dyson, budeme vám zasielať podrobnosti o špeciálnych ponukách a správy o našich novinkách.
- Údaje, ktoré nám poskytnete, nikdy nepredáme tretím stranám a budeme ich používať iba v súlade s našimi zásadami ochrany osobných údajov, ktoré sú k dispozícii na našom webe [privacy.dyson.com](https://www.dyson.com/privacy)

EU Declaration of Conformity



Manufacturer: Dyson Technology Limited
Address: Tetbury Hill
Malmesbury
Wiltshire SN16 0RP
United Kingdom

This declaration of conformity is issued under the sole responsibility of the manufacturer.

Object of the Declaration: Hair Styler
Model Identifier: HS09
Model Name: Dyson Airwrap Co-anda2x
Dyson Airwrap Co-anda2x Curly + Coily
Dyson Airwrap Co-anda2x Straight + Wavy

The object of the declaration described above is in conformity with the relevant Union harmonisation legislation:

2014/53/EU
2011/65/EU
2009/125/EC
(EC) No 1275/2008

Standards used in relation to which conformity is declared:

EN 60335-1:2012 +A11:2014 +A13:2017 +A1:2019 +A14:2019 +A2:2019 +A15:2021
+A16:2023
EN IEC 60335-2-23:2023 +A11:2023 +A1:2023
EN 62233:2008
EN 50566:2017 +A1:2023
EN 50663:2017
EN 55014-1:2017 +A11:2020
EN IEC 55014-2:2021
EN IEC 61000-3-2:2019 +A1:2021
EN 61000-3-3:2013 +A1:2019 +A2:2021
EN 301 489-1 V2.2.3
EN 301 489-3 V2.3.2
EN 301 489-17 V3.2.4
EN 300 328 V2.2.2
EN 300 330 V2.1.1
EN IEC 63000:2018
EN 50564:2011

Signed for and on behalf of Dyson Technology Limited

Signature:

Name: Duncan Pudney
Date: 07/02/2025

Function: Principal Regulatory Specialist
Place: Malmesbury, United Kingdom

CZ Zákaznická linka

Budete-li mít dotaz týkající se vašeho spotřebiče Dyson, volejte prosím linku technické pomoci. Před telefonátem si prosím připravte sériové číslo vašeho spotřebiče, datum zakoupení a jméno prodejce, u kterého jste spotřebič Dyson zakoupili.

Telefon: +420 491 512 060

E-mail: dysonpodpora@solight.cz

WEB: www.solight.cz

Autorizované servisní středisko DYSON:

Solight Holding s.r.o.

Plumlovská 481/200

796 04 Prostějov

Telefon: +420 491 512 060

E-mail: dysonpodpora@solight.cz

SK Zákaznická linka

Ak budete mať dotaz týkajúci sa vášho spotrebiča Dyson, volajte prosím linku technickej pomoci. Pred telefonátom si prosím pripravte sériové číslo vášho spotrebiča, dátum kúpi a meno predajcu, u ktorého ste spotrebič Dyson zakúpili.

Telefón: +420 491 512 060

E-mail: dysonpodpora@solight.cz

WEB: www.solight.sk

Autorizované servisné stredisko DYSON:

Solight Holding s.r.o.

Plumlovská 481/200

796 04 Prostějov

Česká republika

Telefón: +420 491 512 060

E-mail: dysonpodpora@solight.cz

Výrobce: Dyson Technology BV, De Ruijterkade 139, Amsterdam, 1011 AC, Nizozemsko

Distributor: Solight Holding s.r.o., Na Brně 1972. 500 06, Hradec Králové

Výrobca: Dyson Technology BV, De Ruijterkade 139, Amsterdam, 1011 AC, Holandsko

Dodávateľ: Solight Holding s.r.o., Na Brně 1972. 500 06, Hradec Králové, Česká republika